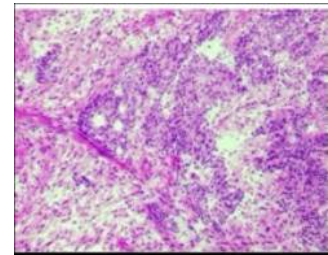


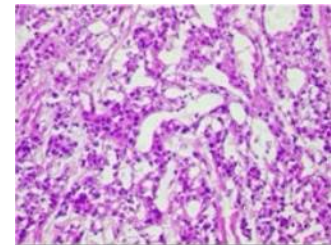
# Schnellgefriereinheit Cryofix -45°C

## Snap Freezing

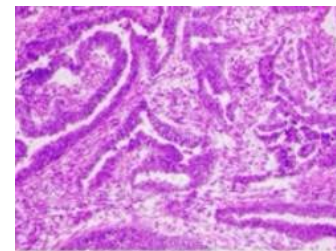
Gerät zum schnellen Einfrieren von Gewebeproben.



**Flüssiger Stickstoff**



**Trockeneis**



**Isopentane**

### Passend zu allen herkömmlichen Kryostaten.

Isopentane (2-Methylbutane) wird in der Retorte auf bis zu -45°C abgekühlt, das Gewebe wird mit OCT wie üblich auf dem Probenhalter vorbereitet und dann mit einem speziellen Halter für wenige Sekunden in das gekühlte Isopentane eingetaucht, dadurch wird die Entstehung von Eiskristallen fast völlig vermieden.

Sofortiges Schockgefrieren reduziert die Einfrierzeit auf ein Minimum.

Keine Gefahr wie bei flüssigem Stickstoff.

Die kompakte Bauweise erlaubt ein Aufstellen in der Nähe des Kryostaten.  
Auch als Alternative zur Formalinfixierung bei empfindlichen Antigenen.

Technische Daten:  
B x T x H: 300 x 410 x 460mm  
Gewicht: 31Kg  
Stromversorgung: 230V / 50 Hz / 0,3KW  
Artikel Nr. 038001