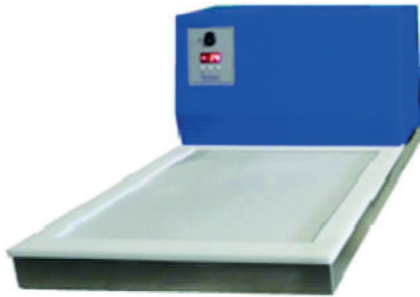
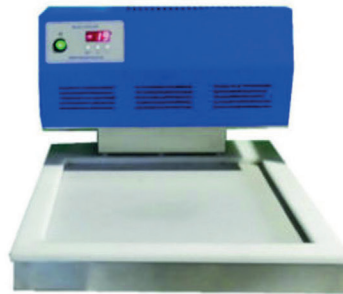


Para-Cooler Serie

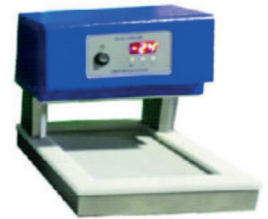
Large



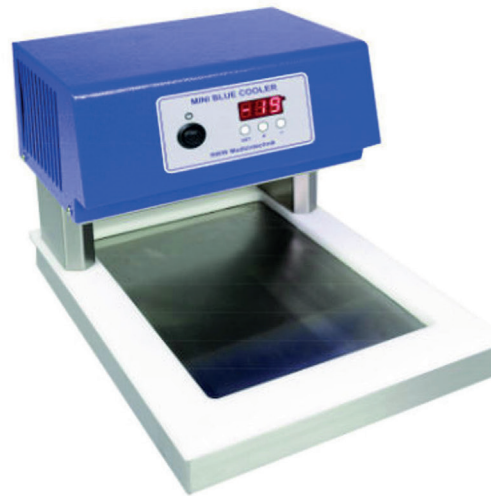
Medium



Small



Mini Blue Cooler



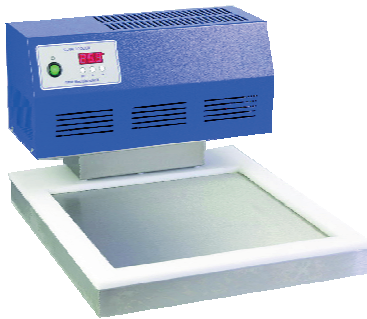
Mini Blue Cooler unsere kleinste Kühlplatte.
Digitale Temperaturregelung
Super Silent Lüfter.
Temperatur max.: -18°C.
36 Paraffinblöcke gleichzeitig kühlbar. Rahmen
aus Edelstahl.
Kühlfläche aus Edelstahl.

Technische Daten:

Abmessungen des Gerätes:
B/T/H: 245 x 325 x 250mm
Abmessungen der Kühlfläche:
B/T 180 x 260mm

Kältemittel: R600a
Gewicht 12Kg
Anschlusswerte: 230V/50Hz/200W
Artikel Nr. 31800

Unsere Kühlplatten werden mit umweltfreundlichem Naturgas betrieben und verfügen jetzt schon über die neueste Inverter Technologie.



Abmessungen des Gerätes:
B/T/H: 415 x 460 x 300mm
Abmessungen der Kühlfläche:
B/T 345 x 344mm

Tisch Kühlplatten

Blue Cooler die energiesparende Kühlplatte.

Die größte Kühlfläche mit dem geringsten Platzbedarf.

Digitale Temperaturregelung
Super Silent Lüfter. Temperatur max.: -18°C.
96 Paraffinblöcke gleichzeitig kühlbar.
Rahmen aus Edelstahl.
Kühlfläche aus Edelstahl.

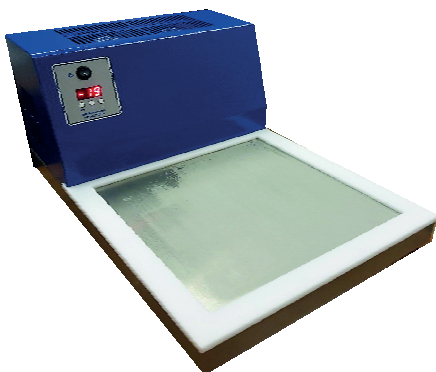
Technische Daten:
Kältemittel: R600a
Gewicht 14Kg
Anschlusswerte: 230V/50Hz/300W
Artikel Nr. 31400



Para Cooler O Tischkühlplatte mit Kühlwanne.

Digitale Temperaturregelung
Wand und Bodenkühlung.
Super Silent Lüfter. Temperatur max.: -35°C.
264 Paraffinblöcke gleichzeitig kühlbar.
Rahmen aus Edelstahl.
Kühlwanne aus Edelstahl.

Technische Daten:
Abmessungen des Gerätes: B/
T/H: 415 x 600 x 320mm
Abmessungen der Kühlfläche:
B/T/H: 340 x 325 x 50mm Kältemittel: R290
Gewicht 32Kg
Anschlusswerte: 230V/50Hz/300W Artikel Nr. 30031



Para Cooler A flache Tischkühlplatte.

Digitale Temperaturregelung
Super Silent Lüfter. Temperatur max.: -18°C.
96 Paraffinblöcke gleichzeitig kühlbar.
Rahmen aus Edelstahl. Kühlfläche aus Edelstahl.

Technische Daten:
Abmessungen des Gerätes: B/
T/H: 415 x 600 x 280mm
Abmessungen der Kühlfläche:
B/T 345 x 344mm
Kältemittel: R600a
Gewicht 24Kg
Anschlusswerte: 230V/50Hz/300W Artikel Nr. 31000

Alle unsere Kühlplatten werden mit umweltfreundlichem Naturgas betrieben.

Spezielle platzsparende Kühlplatten



Das Gewebe wird allseitig gekühlt.

Blue Cool Tower

Blue Cool Tower, die energiesparende Kühlplatte. 80 Blöcke gleichzeitig kühlbar. Energieverbrauch nur 0,07 KW bei -15°C Digitale Temperaturregelung. Super Silent Lüfter. Temperatur max.: -15°C. Rahmen aus Edelstahl. Kühlfläche aus Edelstahl.

Abmessungen des Gerätes: B/T/H: 350 x 300 x 510mm
Kältemittel: R600a
Gewicht 14Kg
Anschlusswerte: 230V/50Hz/300W Artikel Nr. 31600



Technische Daten:
Abmessungen des Gerätes: B / T / H: 485 x 610 x 670mm
Abmessungen der Kühlfläche: B / T / H: 340 x 325 x 50mm
Kältemittel: R290 Gewicht 42Kg
Anschlusswerte: 230V 50Hz 0,4KW Artikel Nr. 32002-7

Para Cooler TW

Mobile Kühlplatte mit Kühlwanne

Digitaler Temperaturregler. Digitale Temperaturanzeige. Wand und Bodenkühlung. Super Silent Lüfter. Temperatur max.: -35°C. 264 Paraffinblöcke gleichzeitig kühlbar. Kühlwanne aus Edelstahl.



Technische Daten:
Abmessungen des Gerätes: B / T / H: 485 x 610 x 670mm
Abmessungen der Kühlfläche: B / T / H: 345 x 344mm
Kältemittel: R600a Gewicht 42Kg
Anschlusswerte: 230V 50Hz 0,4KW Artikel Nr. 32001-7

Para Cooler TF

Mobile Kühlplatte

Digitale Temperaturanzeige. Regelbarer Lüfter. Temperatur max.: -18°C. 96 Paraffinblöcke gleichzeitig kühlbar. Kühlfläche aus Edelstahl. Keine Randvereisung



Tisch Kühlplatten zum Einbau

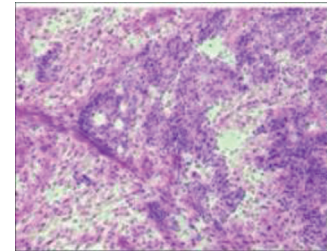
Para Cooler E zum Einbau in die Tischplatte als flach Kühlplatte oder als Modell mit Kühlwanne. Tech. Daten wie Cooler A / Cooler O

Artikel Nr.: 30031 E Artikel Nr.: 31000 E

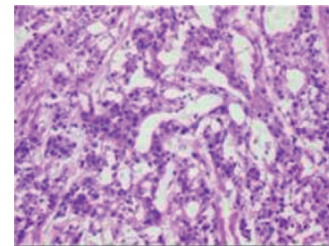
Schnellgefriereinheit Cryofix -45°C

Snap Freezing

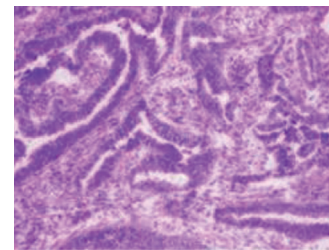
Gerät zum schnellen Einfrieren von Gewebeproben.



Flüssiger Stickstoff



Trockeneis



Isopentane

Passend zu allen herkömmlichen Kryostaten.

Isopentane (2-Methylbutane) wird in der Retorte auf bis zu -45°C abgekühlt, das Gewebe wird mit OCT wie üblich auf dem Probenhalter vorbereitet und dann mit einem speziellen Halter für wenige Sekunden in das gekühlte Isopentane eingetaucht, dadurch wird die Entstehung von Eiskristallen fast völlig vermieden.

Sofortiges Schockgefrieren reduziert die Einfrierzeit auf ein Minimum.

Keine Gefahr wie bei flüssigem Stickstoff.

Die kompakte Bauweise erlaubt ein Aufstellen in der Nähe des Kryostaten.
Auch als Alternative zur Formalinfixierung bei empfindlichen Antigenen.

Technische Daten:
B x T x H: 300 x 410 x 460mm
Gewicht: 31Kg
Stromversorgung: 230V / 50 Hz / 0,3KW
Artikel Nr. 038001